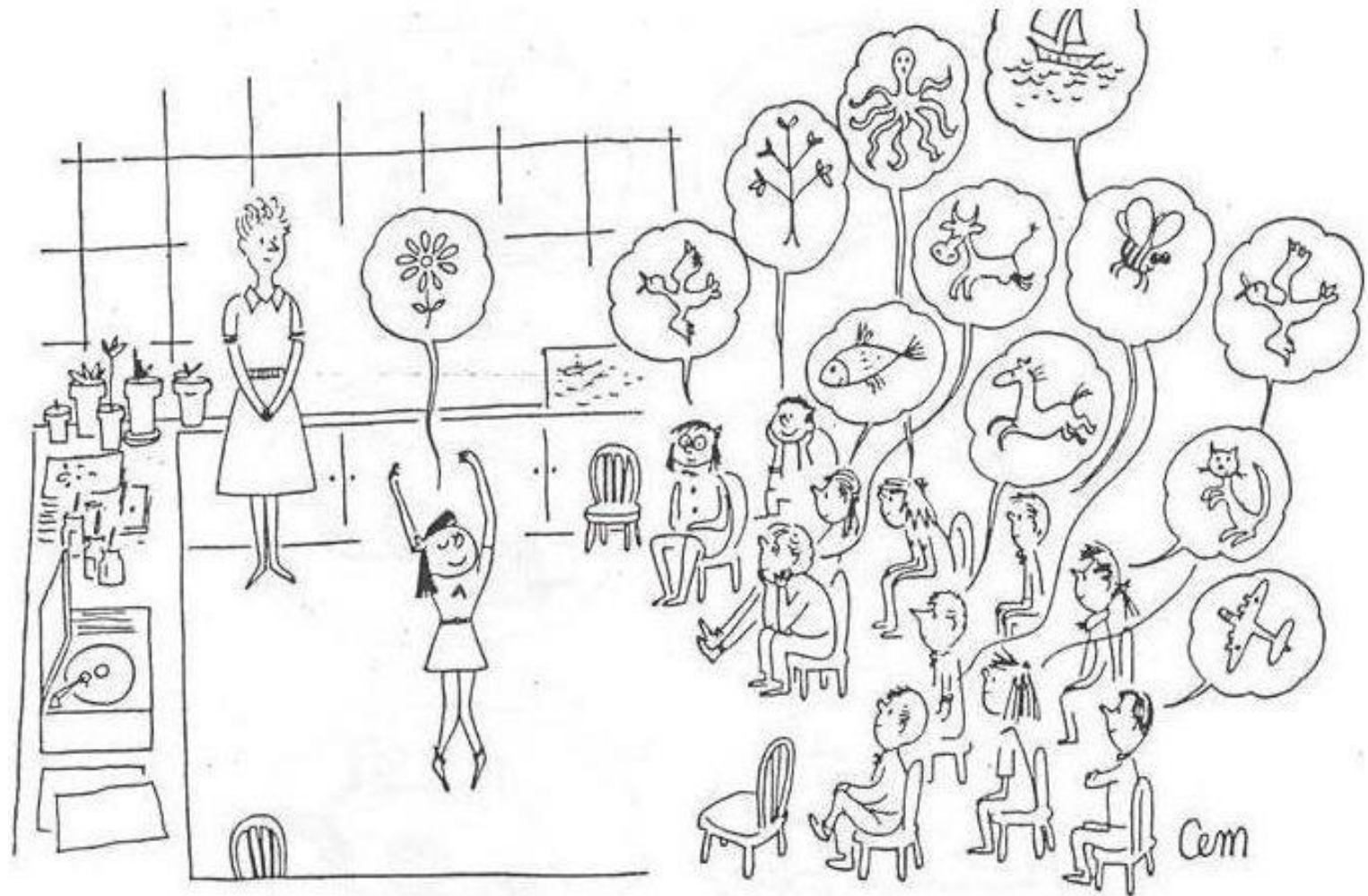




Individuelle Förderung - Das **Förderband** in der Erprobungsstufe am BGA



Heterogenität als Ausgangspunkt - Wir fördern und fordern heraus!



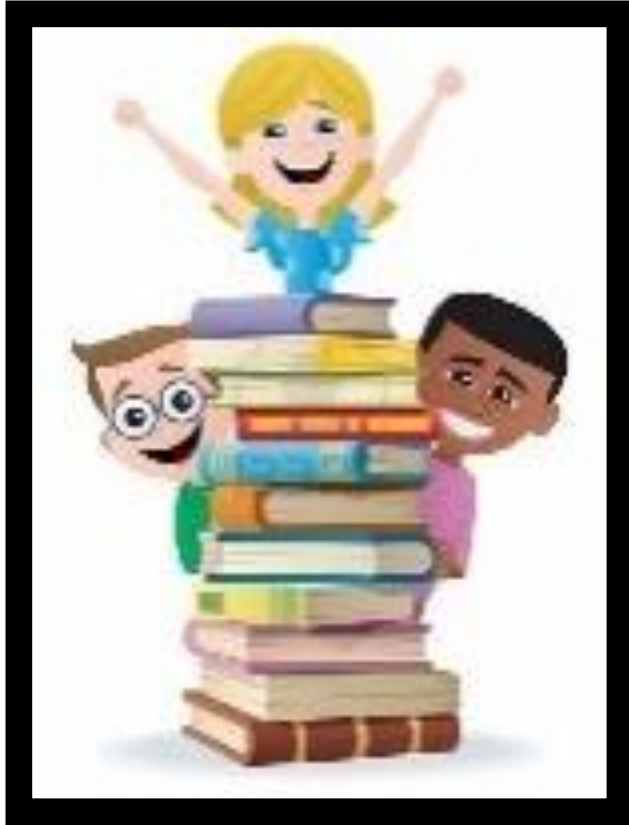
Im Rahmen der Anmeldung...

- ...führen wir Beratungsgespräche mit allen Kindern und Eltern durch.
- ...legen wir die Förderkurszuteilung für das 1. Halbjahr der Klasse 5 fest.
- Jede Schülerin / jeder Schüler belegt in jedem Halbjahr einen Förderkurs.
- Dieser liegt im Rahmen der Stundentafel im Vormittagsbereich.

Kurse in der Erprobungsstufe

- Angebote für **alle** Schüler*innen.
 - **Förderkurse** (auch für Kinder mit LRS)
 - **Kurse für besonders begabte Schüler*innen**
und **hochbegabte** Schüler*innen.
- In der Erprobungsstufe sollen Begabungen gefördert, Hürden genommen und Talente entdeckt werden. Alle Kinder haben Begabungen.**

Förderkurs : Fit in Deutsch



- Lesetraining mit dem Ziel der Wortschatzerweiterung und des Strategietrainings zum verstehenden Lesen.



Förderkurs: Rechtschreibtraining

- Diktate
- Wortschatztraining
- Rechtschreibregeln
- Auch für
Schüler*innen mit
Lese- /
Rechtschreibschwäche



Förderkurs - Fit in Mathematik

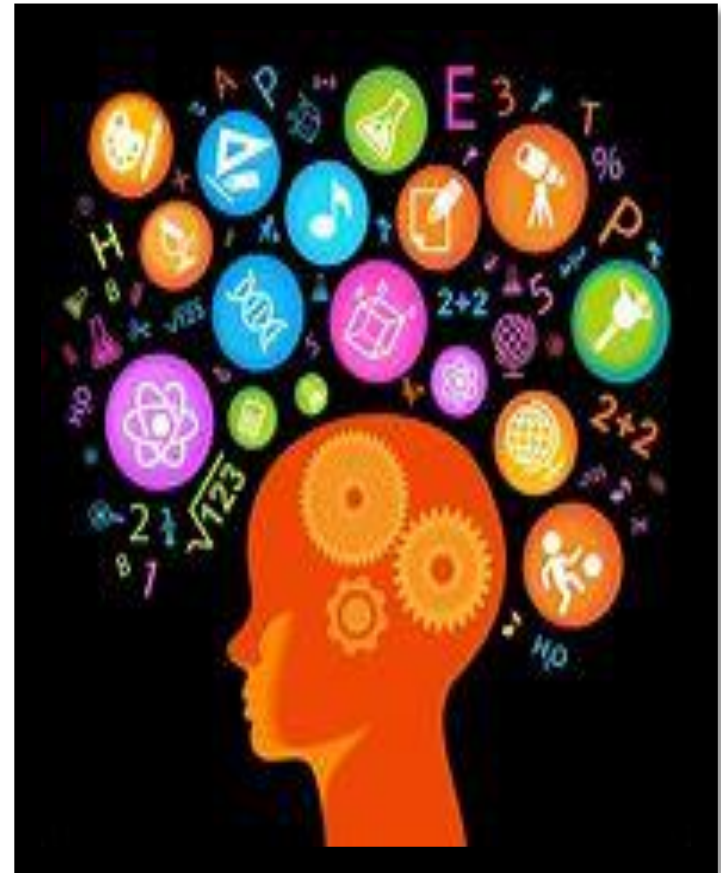


- Hürden aus der Grundschule aufarbeiten.

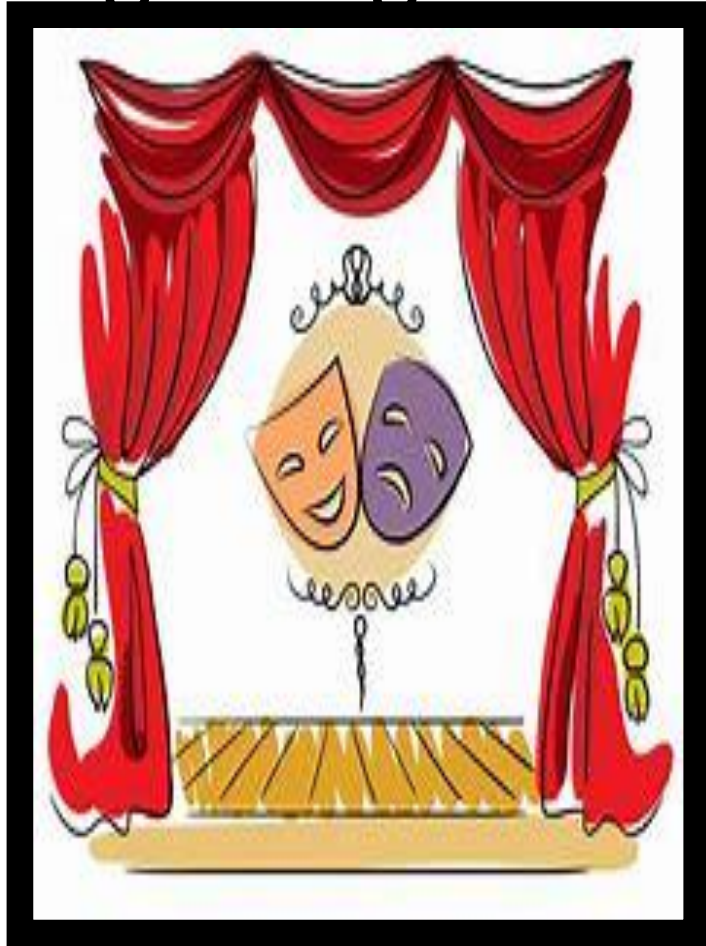


Lernstrategietraining

- Wie lerne ich?
- Kenne ich Lernstrategien?
- Welche Lernmethoden sollte ich beherrschen?
- Methodentraining
- Auch für sehr begabte Schüler*innen, die in der Grundschule nicht lernen brauchten.



English Drama - Begabungsförderung



- Englische Theaterstücke spielen.
- Spielerisch Vokabeln lernen und den englischen Wortschatz erweitern.

Upcycling - Begabungsförderung

- **Aus Alt mach Neu –**
Wie aus scheinbar unbrauchbaren Materialien neue, nützliche Dinge werden.
- Für kreative Köpfe und Künstler.



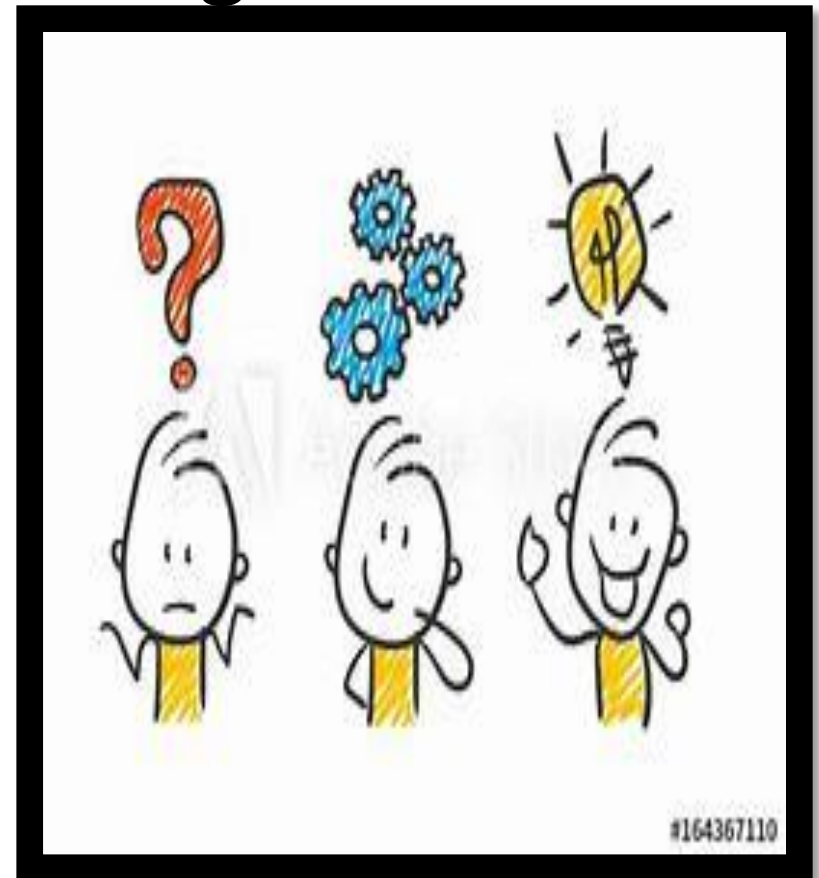
Mint - Begabungsförderung



- Experimentieren und forschen.
- Konstruieren und entwickeln.

Expertenkurs – Hochbegabten– und Begabungsförderung

- Werde Forscher*in und verfasse eine Projektarbeit zu einem Thema Deiner Wahl.



Bilinguale Sachkunde - Begabungsförderung

- Sachkunde auf Englisch
- Den individuellen Wortschatz erweitern.



Sportmotorik

- Körperbewusstsein stärken
- Verschiedene Sportarten ausprobieren.



Jugend trainiert für Olympia



- Besonders talentierte Sportler*innen nehmen ab Klasse 6 – nach Einladung – an diesem Leichtathletikkurs teil.

Grundlagen - Individuelle Förderung am BGA



- Die Schule fördert die Integration von SuS, deren Muttersprache nicht Deutsch ist, durch **Angebote zum Erwerb der deutschen Sprache**. (SchuG §2)
- **Besonders begabte SuS -auch hochbegabte SuS-** werden durch Beratung und ergänzende Bildungsangebote in ihrer Entwicklung gefördert. (SchuG §2)
- BASS 14-01 Nr.1: Förderung von **SuS mit LRS**
- **SuS mit chronischen Erkrankungen**, Behinderungen (ADHS, Dyskalkulie...) (SchuG §2)

Das Konzept des BGA

Mit Vielfalt umgehen und Stärken stärken



- **Kompetenzorientiert** (KLP, Lernstandserhebungen, zentrale Prüfungen...)
- Zuteilung auf Kompetenzbasis durch die Klassenlehrer*innen und Fachlehrkräfte
- **Hauptfächerorientiert**
- **Halbjähriger** Wechsel: Besonders schwache SuS dürfen nach einem Quartal wechseln und **aufeinander aufbauende Kompetenzkurse** besuchen, um im 2. Halbjahr in einem anderen Fach gefördert zu werden.
- **Bestenförderung** in allen Stufen
- **Sprachförderung** Deutsch in allen Stufen
- **Lernstrategietraining** in Stufe 5
- Erprobungsstufe: Doppelstunde;
Mittelstufe: Einstündig

Zeugnisvermerk



- Die Teilnahme an Maßnahmen der äußeren Differenzierung wird auf dem Zeugnis **bescheinigt, aber nicht benotet.**
- **Qualifizierende Aussagen:** XY hat teilgenommen; XY hat mit Engagement teilgenommen; XY hat mit besonderem Engagement teilgenommen.

Noch Fragen?

- Dann schreiben Sie mir :

godefroid@burggymnasium-altena.de

Koordinatorin für individuelle Förderung

Burggymnasium Altena